

МІНІСТЕРСТВО ОСВІТИ І НАУКИ УКРАЇНИ
ННВК «ВСЕУКРАЇНСЬКИЙ НАУКОВО-НАВЧАЛЬНИЙ КОНСОРЦІУМ»
ВІННИЦЬКИЙ НАЦІОНАЛЬНИЙ АГРАРНИЙ УНІВЕРСИТЕТ
ЧЕРНЯТИНСЬКИЙ КОЛЕДЖ ВІННИЦЬКОГО НАЦІОНАЛЬНОГО АГРАРНОГО УНІВЕРСИТЕТУ



СЕРТИФІКАТ

учасника Всеукраїнської науково-практичної конференції
молодих вчених та студентів
«Впровадження передових технологій у
виробництво продукції бджільництва»

(Держ.реєстр. УкрІНТЕІ №69 від 20.02.2019р.)

Царук Людмили Леонідівни

Президент Консорціуму

Г.М. Калетнік

Ректор ВНАУ

В.А. Мазур

Директор ЧК ВНАУ

В.П. Кучерявий

21-22 березня 2019 р.



Міністерство освіти і науки України
ННВК «Всеукраїнський науково-навчальний консорціум»
Вінницький національний аграрний університет
Чернятинський коледж ВНАУ
Національний університет біоресурсів і природокористування
ТОВСП «Мед Поділля»
Жмеринська районна державна адміністрація
Спілка бджолярів Жмеринського району



ПРОГРАМА

**Всеукраїнська науково-практична конференція
молодих вчених та студентів
«Впровадження передових технологій у виробництво
продукції бджільництва»
21-22 березня 2019 року**




с. Чернятин,
Жмеринський район, Вінницька область

- 11.40-11.45** **«Практична підготовка фахівців з бджільництва в Чернятинському коледжі Вінницького національного аграрного університету»**
ВОЛКОТРУБ Сергій Олександрович, викладач вищої категорії, викладач-методист Чернятинського коледжу Вінницького національного аграрного університету
- 11.45-11.50** **«Продукція бджільництва в оздоровчому харчуванні»**
ОВСІЄНКО Світлана Миколаївна, кандидат сільськогосподарських наук, доцент кафедри харчових технологій та мікробіології Вінницького національного аграрного університету
- 11.50-11.55** **«Інфекційні хвороби бджіл: заходи боротьби та профілактики»**
ФАРІОНІК Тарас Володимирович, кандидат ветеринарних наук, доцент кафедри харчових технологій і мікробіології Вінницького національного аграрного університету
- 11.55-12.00** **«Використання органічних кислот при оздоровленні бджолиних сімей»**
ЖУКОВСЬКА Тетяна Сергіївна, викладач вищої категорії Чернятинського коледжу Вінницького національного аграрного університету
- 12.00-12.05** **«Законодавчо-нормативна база, що регулює виробництво і споживання меду в Україні»**
ФІАЛКОВСЬКА Лариса Василівна, кандидат технічних наук, доцент кафедри харчових технологій і мікробіології Вінницького національного аграрного університету
- 12.05-12.10** **«Актуальні проблеми розвитку галузі бджільництва»**
НОВГОРОДСЬКА Надія Володимирівна, кандидат сільськогосподарських наук, доцент кафедри харчових технологій і мікробіології Вінницького національного аграрного університету
- 12.10-12.30** **Перерва (брейк-кава)**
- 12.30-12.35** **«Функціональні продукти – основа здорового харчування»**
СОЛОМОН Алла Миколаївна, кандидат технічних наук, доцент кафедри харчових технологій і мікробіології Вінницького національного аграрного університету
- 12.35-12.40** **«Розвиток промислового бджільництва в сучасних умовах»**
БЕРЕЖНЮК Наталія Анатоліївна, кандидат сільськогосподарських наук, доцент кафедри технологій виробництва продуктів тваринництва Вінницького національного аграрного університету
- 12.40-12.45** **«Фактори впливу на продуктивність і виживання бджолиної сім'ї»**
ЦАРУК Людмила Леонідівна, кандидат сільськогосподарських наук, доцент

ФАКТОРИ ВПЛИВУ НА ПРОДУКТИВНІСТЬ І ВИЖИВАННЯ БДЖОЛИНОЇ СІМ'Ї

ДОПОВІДАЧ: ДОЦЕНТ КАФЕДРИ ТВПТ
ЛЮДМИЛА ЦАРУК





**«Пасічництво настільки чисте і
шляхетне, що люди з низькою
душею не займатимуться ним».**

Микола Сумцов

**Медова та воскова продуктивність
бджолиних сімей,
ефективність її запилення,
здатність до стійкості за несприятливих
умов навколишнього середовища,
залежать від складного комплексу
зовнішніх і внутрішніх факторів.**

Зовнішні фактори

- ❑ **кормова база,**
- ❑ **сучасні методи утримання і розведення бджіл,**
- ❑ **умови навколишнього середовища** (клімат, медоносні ресурси, погода, випромінювання та поля різноманітного походження ...),
- ❑ **збудники хвороб,**
- ❑ **вороги і шкідники бджіл,**
- ❑ **господарська діяльність людини**

Кормова база

В разі відсутності :

- кочівля бджіл на медозбір і запилення сільськогосподарських культур.

В разі потреби – підгодівля цукровим сиропом та квітковим пилком.....

- ▶ Не допускати для зимівлі падевого меду та меду з домішками медяної роси, різних соків
- ▶ Запаси кормів на зимівлю : не менш ніж 2 вуличку бджіл або 5 кг на 1 кг бджіл

• Верба козяча (Salix caprea L.) — це найбільш ранній медонос і пилюконос. медопродуктивність 1 га суцільного насадження — 75—80 кг.



Ліщина

- Поширена по всій території України, зростає в крайньому півдні.
- Ліщина є дуже цінним ранньовесняним пилюконосом.
- Зацвітає найраніше в березні. Виділяє багато пилку.



Сучасні методи утримання і розведення бджіл



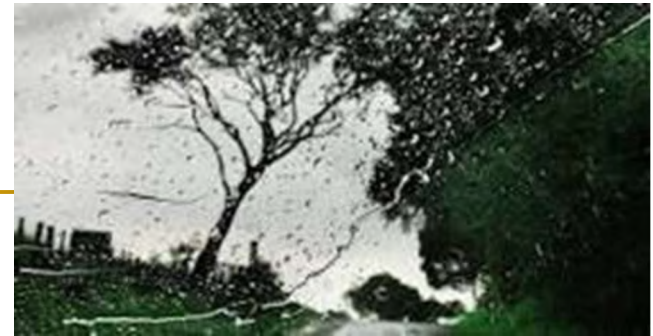
- **1. Концентрація і спеціалізація у бджільництві** (практикують багаторазові кочівлі)
- **2. Методи утримання сімей**
- **3. Тип вуликів та їх конструкції** (багатокорпусні, двокорпусні)
- **4. Породи бджіл** (використовують бджіл-помісей карпатської породи з кавказською тощо).



Погода



- В період масового цвітіння медоносів – наявність теплої, сонячної, безвітряної погоди.
- Найкраще нектаровиділення буває при помірному випаданні теплих дощів вночі або у вигляді короткочасних гроз вдень.
- Після короткочасних дощів активність льоту бджіл наступні декілька днів зростає.



■ Затінення вуликів

- Встановлено, що позитивний вплив затінення вуликів проявляється тоді, коли в медозбірний період температура повітря вдень становить 27 – 33 0С.
 - При підвищенні температури понад 34 °С, бджоли в усіх вуликах припиняють роботу.
 - Затінення вуликів дає прибавку медові в середньому на сім'ю 6 - 8,5 кг, а інколи 14,5 - 21,2 кг (Нестерводський В. А.)
-

■ **Важливе значення для бджільництва мають лісозахисні смуги. В першу чергу вони послаблюють дію вітру.**

■ **Швидкість вітру до 5 – 8 м/с:**

знижує льотну активність до 40 – 45 %.

■ **При швидкості 12 – 15 м/с : 11 – 18 % бджіл будуть вилітати з вулика і значна частина їх буде втрачатись при польоті.**

■ **Льотна діяльність бджіл безпосередньо залежить від освітленості**

- **Проведені спостереження І.І. Головецьким і О.М. Лосєвим (2013) показали, що бджоли вилітали при освітленості від 0,1 до 0,2 лк, якщо медоноси знаходились на відстані 25 – 50 м від вулика.**
 - **При віддаленості масиву 1000 м бджоли вилітали за освітленості 3 лк, а 3875 м – не менше 5 лк.**
 - **Отже, сигналом для бджіл до вильоту служить освітленість в зоні льотка.**
-

■ Також встановлено, що час початку вильоту вранці і закінчення льоту ввечері бджоли визначають не лише за сходом і заходом Сонця, але й за добовими змінами магнітного поля Землі.

■ Сім'ї бджіл, які знаходяться в зоні дії ліній електропередач, відрізняються підвищеною агресивністю.

-
- При нарощуванні сили сім'ї на зиму стимуляція змінним електричним полем 500 Гц дозволяє підвищити температуру в гнізді, стимулюючи таким чином матку до посиленого відкладання яєць.
 - Тому своєчасна стимуляція (в середині – кінці серпня) підвищує силу сім'ї, яка йде в зиму.
-

- Проведені досліді підтвердили доцільність використання ЕП-500 Гц для запобігання роїнню. (У роки з високою ройовою активністю, коли на звичайних пасіках роїлося до половини родин, з оброблених ЕП-500 Гц родин роїлося тільки 8% (Єськов Е.К.).

Збудники хвороб

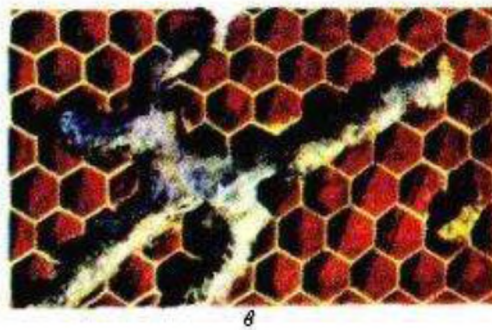
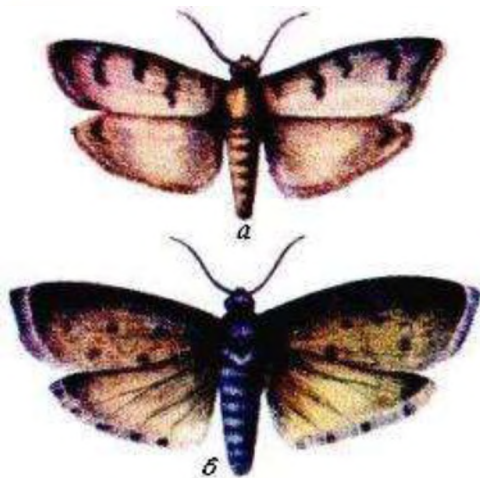
- Недотримання профілактичних і санітарних правил:
 - перелітання бджіл із хворої пасіки через здорову,
 - крадіжки меду,
 - переставляння стільників з розплодом,
 - зальоти роїв,
 - придбання маток.
- Надто щільне розміщення вуликів призводить до заразних захворювань: вароатоз, нозематоз, акарапідоз, браульоз.



Вороги і шкідники бджіл



- Бджолоїдка, шершні, оси, мурахи, чорний жук – шинковий шкіроїд, метелик - бражник мертва голова, миші, їжаки, ящірки, жаби, та ін.



Застосування гербіцидів, пестицидів

- 1. заборонено обробляти хімічними речовинами медоносні рослини під час цвітіння;
- в інші періоди – пасічникам слід тимчасово закривати бджіл у вуликах, або перевозити у безпечну зону;
- 2. не можна розміщувати пасіки у зоні викидів шкідливих речовин

ВНУТРІШНІ ФАКТОРИ



- **Сила сім'ї**
 - **Якість матки**
 - **Порода**
 - **Інстинкти і рефлексивні бджіл**
 - **Робочий стан бджіл під час взятку**
 - **Клімат у вулику**
-

Сила сім'ї впливає на:

- **якість бджіл,**
- **їх склад,**
- **рефлекси і якість маток.**

Кількість бджіл залежить від:

- **якості матки,**
 - **вікового складу сім'ї**
 - **якості бджіл.**
-

Бджолина матка, її фенотип і генотип

- Установлено пряму позитивну кореляцію між живою масою матки і кількістю яйцевих трубочок в яєчниках та кількістю розплоду, а також медовою продуктивністю бджолиної сім'ї ($r = 0,7-0,8$).

Порода

- Українська степова порода в багатьох місцевостях не відповідає типу взятку, тому планом породного районування рекомендовано розводити карпатську породу та мегрельську популяцію бджіл сірої гірської кавказької породи.
-

Кількість бджіл, сукупність їх індивідуальних ознак

- (довжина хоботка, об'єм медового зобика і заднього відділу кишечника, розвиток залоз, активність ферментів).
-

КЛІМАТ У ВУЛИКУ

Оптимальна відносна вологість для розвитку розплоду знаходиться в межах 70 – 85 %.

- **Відхилення від цих меж, особливо в бік зменшення, різко знижує життєздатність розплоду, а підвищення - збуджує бджіл, їх активізація призводить до підвищення температури в гнізді, що негативно відбивається на ході зимівлі.**



Підтримання корисних інстинктів бджіл сприяє утриманню сімей бджіл сильними, запобігає природному роїнню і використанню ройової енергії бджіл на медозборі, що в свою чергу збільшуватиме виробництво меду та іншої продукції бджільництва.

ДЯКУЮ ЗА УВАГУ

